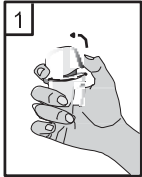


Arzneimittel-Information Braltus® Zonda® Inhalationsanleitung



1. Schutzkappe öffnen



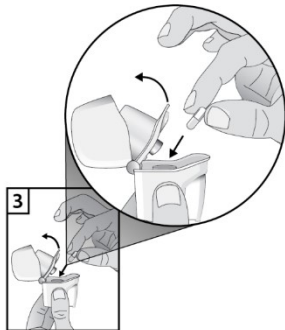
Öffnen Sie die Schutzkappe durch Hochziehen.

2. Mundstück öffnen



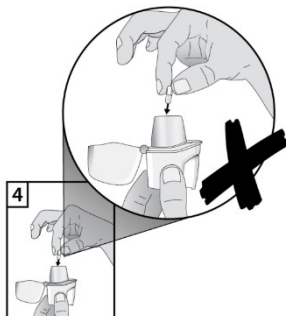
Halten Sie das Geräteunterteil des Inhalators fest und öffnen Sie dann das Mundstück durch Hochziehen in Pfeilrichtung.

3. Inhalator vorbereiten



Entnehmen Sie eine Braltus® Kapsel unmittelbar vor der Anwendung aus der Flasche und verschließen Sie anschließend die Flasche sorgfältig. Legen Sie die Kapsel in die Kapselkammer im Geräteunterteil des Inhalators. Bewahren Sie die Kapsel **nicht** im Zonda®-Inhalator auf.

4. Erstickenrisiko vermeiden



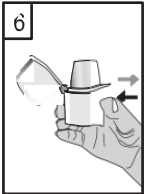
Um ein Erstickenrisiko zu vermeiden, legen Sie die Kapsel **NIE** direkt in das Mundstück.

5. Mundstück schließen



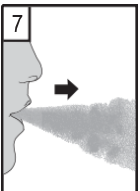
Klappen Sie das Mundstück zu, bis Sie einen Klick hören. Lassen Sie dabei die Schutzkappe offen.

6. Anstechknopf drücken



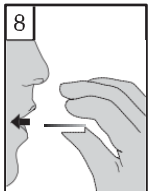
Halten Sie den Inhalator mit dem Mundstück nach oben. Drücken Sie den Anstechknopf einmal fest bis zum Anschlag ein. Lassen Sie den Anstechknopf danach wieder los. Die Kapsel wird damit angestochen und das Arzneimittel ist für die Inhalation verfügbar.

7. Ausatmen



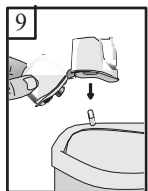
Atmen Sie vollständig aus. Es ist wichtig, sich dabei vom Mundstück abzuwenden. Atmen Sie keinesfalls in das Mundstück hinein.

8. Inhalieren



Nehmen Sie das Mundstück in den Mund und halten Sie den Kopf aufrecht. Umschließen Sie das Mundstück mit den Lippen und atmen Sie langsam und tief genug ein, bis Sie hören oder fühlen, dass die Kapsel in der Kapselkammer vibriert. Halten Sie Ihren Atem so lange wie möglich an, ohne dass es unangenehm wird, während Sie den Inhalator absetzen. Atmen Sie nun normal weiter. Wiederholen Sie Schritt 7 und 8, um die Kapsel vollständig zu entleeren.

9. Kapsel entsorgen



Öffnen Sie nach der Anwendung erneut das Mundstück und kippen Sie die leere Kapsel aus dem Inhalator. Verschließen Sie Mundstück und Schutzkappe wieder und bewahren Sie Ihren Zonda®-Inhalator auf.